



CURSO PROFISSIONAL TÉCNICO DE MANUTENÇÃO INDUSTRIAL

O/A **Técnico/a de Manutenção Industrial** orienta e desenvolve trabalhos na área da manutenção, nomeadamente, inspeção e visualização das condições de funcionamento de equipamentos e instalações elétricas industriais.

Planeia, prepara e efetua intervenções na área de manutenção preventiva, corretiva e condicionada, de acordo com as normas de segurança e regulamentação/legislação específica em vigor.

ATIVIDADES PRINCIPAIS

- Interpretar desenhos, esquemas, normas e outras especificações técnicas, com o objetivo de identificar formas e dimensões, funcionalidades, materiais e outros dados complementares relativos a equipamentos industriais;
- Planear, organizar, efetuar e controlar os trabalhos de manutenção de equipamentos industriais, de acordo com as normas de segurança e qualidade estabelecidas;
- Efetuar a preparação, instalação e ensaio de equipamentos industriais e seus componentes;
- Analisar, desenvolver atividades e metodologias na área da manutenção para sua implementação de forma a promover a melhoria contínua e eliminação de avarias.

SAÍDAS PROFISSIONAIS

- Técnico/a de Manutenção Industrial;
- Serralheiro/a Mecânico/a;
- Técnico/a de Manutenção de Equipamentos Eletromecânicos.

ATIVIDADES DESENVOLVIDAS PELOS ALUNOS NAS DISCIPLINAS DA COMPONENTE TECNOLÓGICA

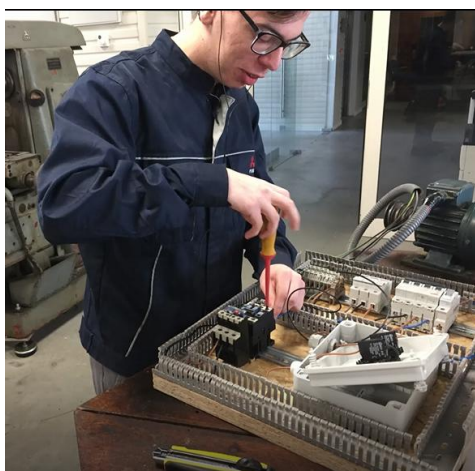


Construção de Estante Metálica para arrumação das bolas no Ginásio da ESMF

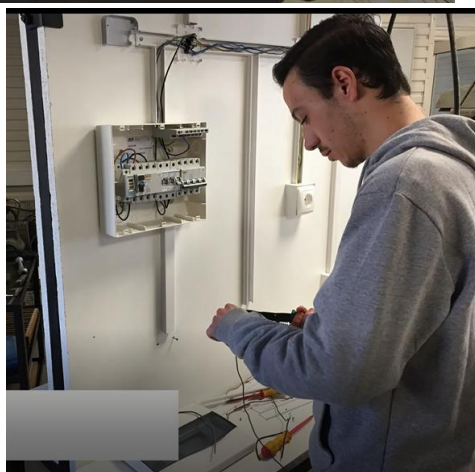




Projeto no âmbito das UFCD de
Serralharia e Soldadura



Automatizmos para Arranque de motores
elétricos



Montagem de Quadros elétricos



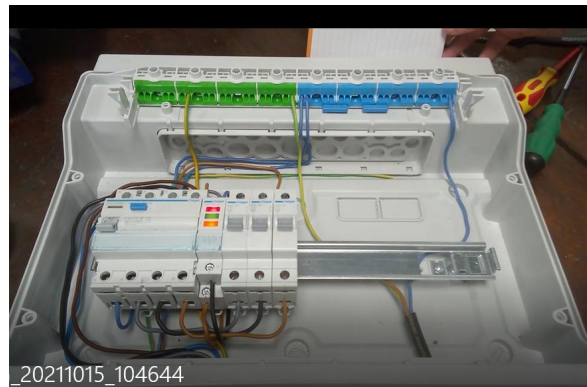
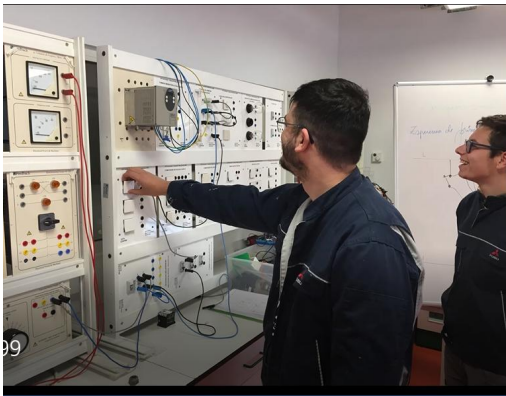
01
Projetos



03
Pneumática

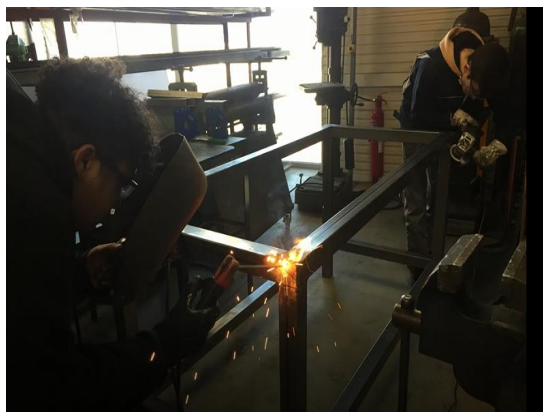


Concretização de Projetos de Serralharia e Soldadura



Circuitos Elétricos

Quadros Elétricos



Produção de Bancada de Trabalho

Projeto de conclusão da Bancada de Trabalho



Curso Profissional
Técnico de Manutenção Industrial de
Metalurgia e Metalomecânica
AEn2



Execução do Projeto da Prova de Aptidão
Profissional (PAP)